

СОГЛАСОВАНО
Распоряжение агентства по
управлению
государственным имуществом
Астраханской области
от «13» августа 2019 №662

Приложение к постановлению
администрации муниципального
образования «Город Астрахань»
«05» сентября 2019 г. №359

УТВЕРЖДЕНА
постановлением администрации
муниципального образования
«Город Астрахань»
от 15.03.2016 № 1466







ВНЕСЕНИЕ ИЗМЕНЕНИЙ В СХЕМУ РАЗМЕЩЕНИЯ РЕКЛАМНЫХ КОНСТРУКЦИЙ

на земельных участках независимо от форм собственности, а также на зданиях или ином недвижимом имуществе, находящихся в государственной собственности Астраханской области или муниципальной собственности муниципального образования «Город Астрахань» на территории Ленинского района

2019



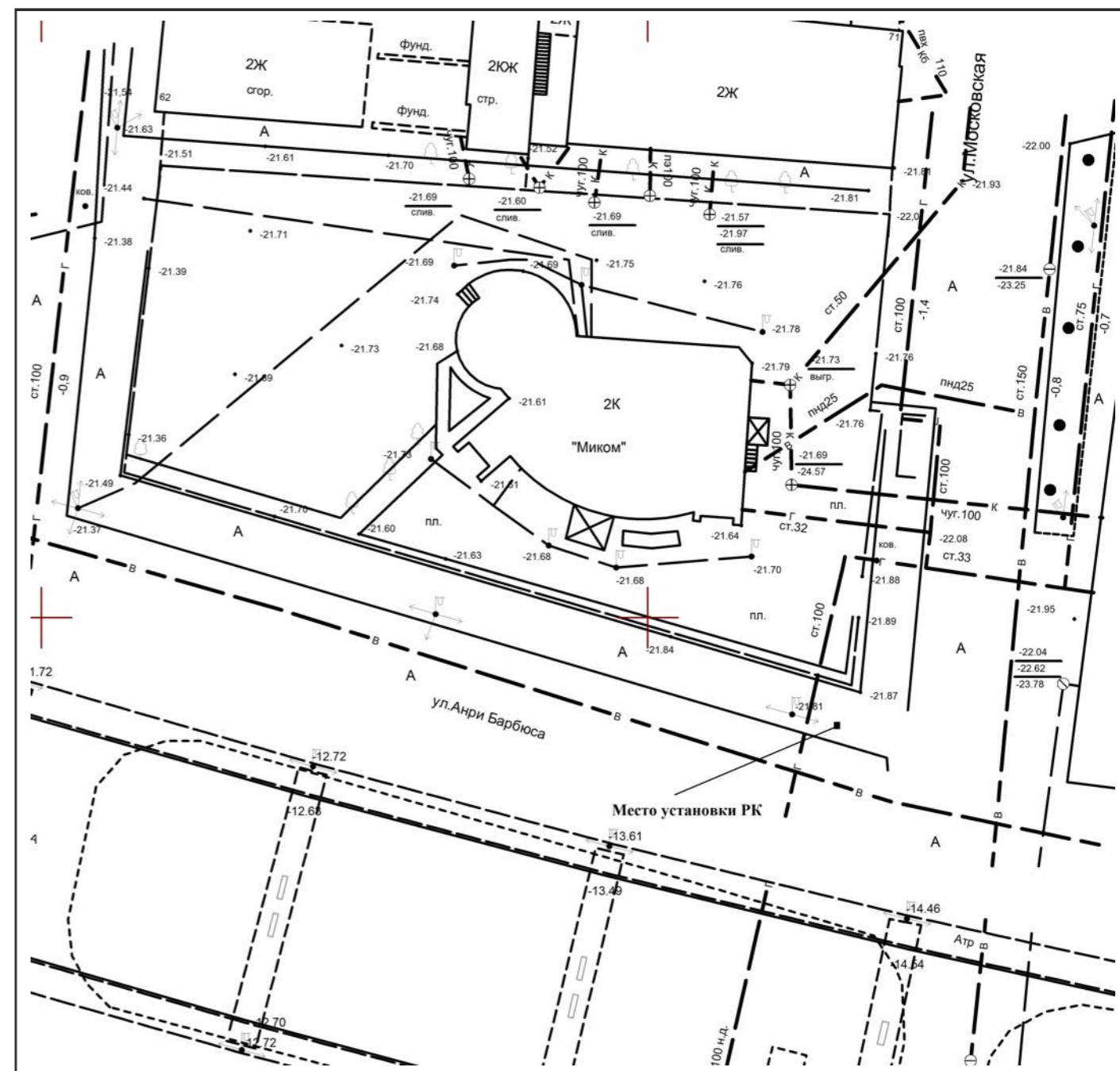
Схема размещения рекламных конструкций на территории Ленинского района муниципального образования «Город Астрахань»

№ п/п	Условное обозначение рекламной конструкции, отражаемое на карте размещения рекламной конструкции	Тип рекламной конструкции	Вид рекламной конструкции	Общая площадь информационного поля рекламной конструкции	Количество сторон рекламной конструкции	Наименование объекта и адрес места установки рекламной конструкции	Правообладатель здания или иного недвижимого имущества	Номер карты	Гид
2		отдельностоящая	билборд	18	1	ул. Анри Барбюса, вблизи д.9	Муниципальное образование «Город Астрахань»	024	AST000194BB
191		отдельностоящая	нестандартная	2,07	1	ул. Соликамская, вблизи д.84	Муниципальное образование «Город Астрахань»	147	AST002183NS
192		отдельностоящая	нестандартная	2,4	1	ул. Яблочкова, вблизи д.42	Муниципальное образование «Город Астрахань»	289	AST002184NS
193		отдельностоящая	нестандартная	16,74	1	ул. Славянская, 1г (к.н. 30:12:021014:265)	ООО «ПКФ «Ангара»	302	AST002185NS
194		отдельностоящая	билборд	18	2	ул. Татищева, вблизи д. 2 к20А	Муниципальное образование «Город Астрахань»	287	AST002186BB
195		отдельностоящая	билборд	18	2	ул. Татищева, вблизи д. 2 к20Б	Муниципальное образование «Город Астрахань»	287	AST002187BB

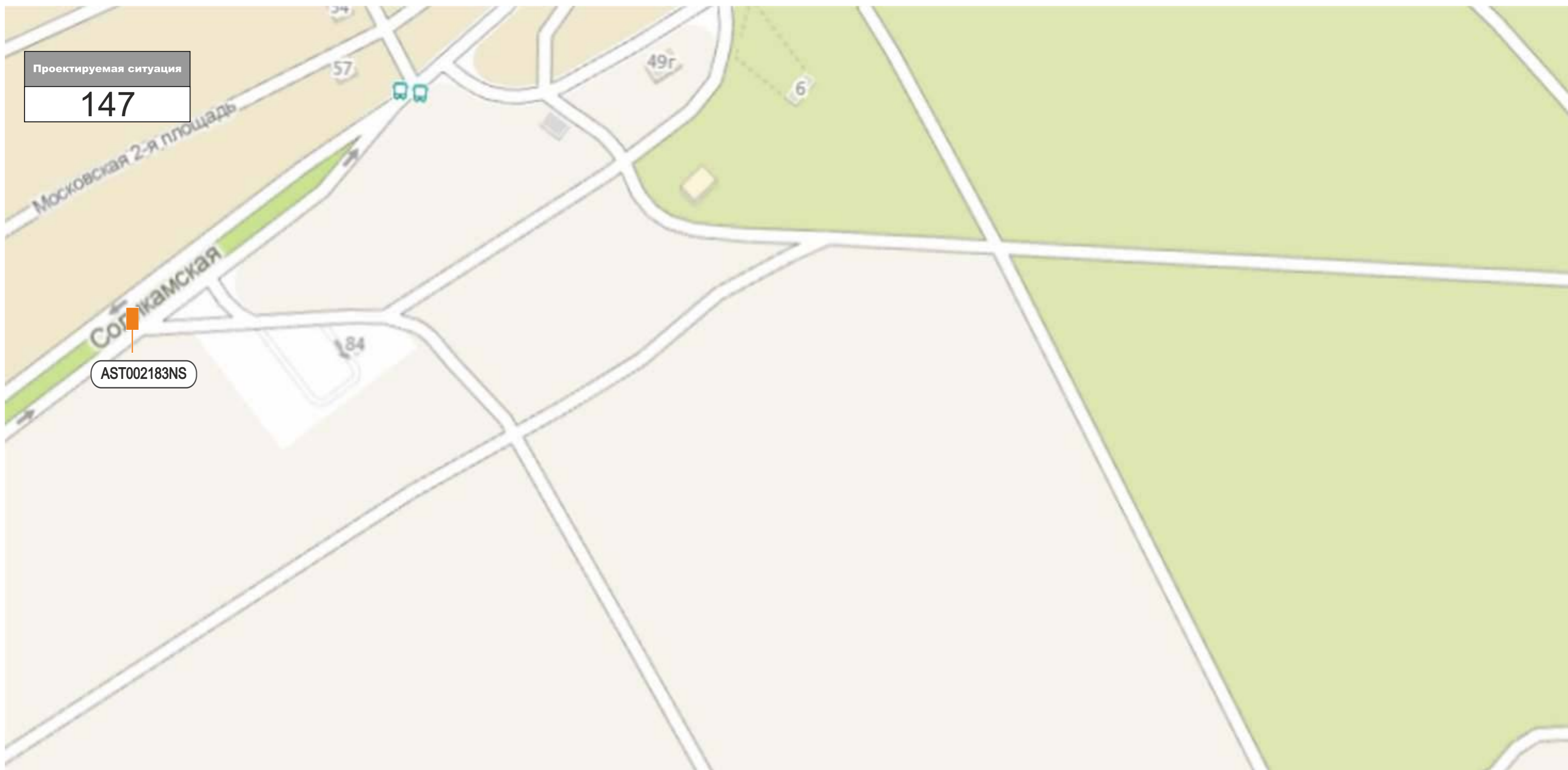
КАРТА РАЗМЕЩЕНИЯ РЕКЛАМНЫХ КОНСТРУКЦИЙ НА ТЕРРИТОРИИ ЛЕНИНСКОГО РАЙОНА Г. АСТРАХАНИ



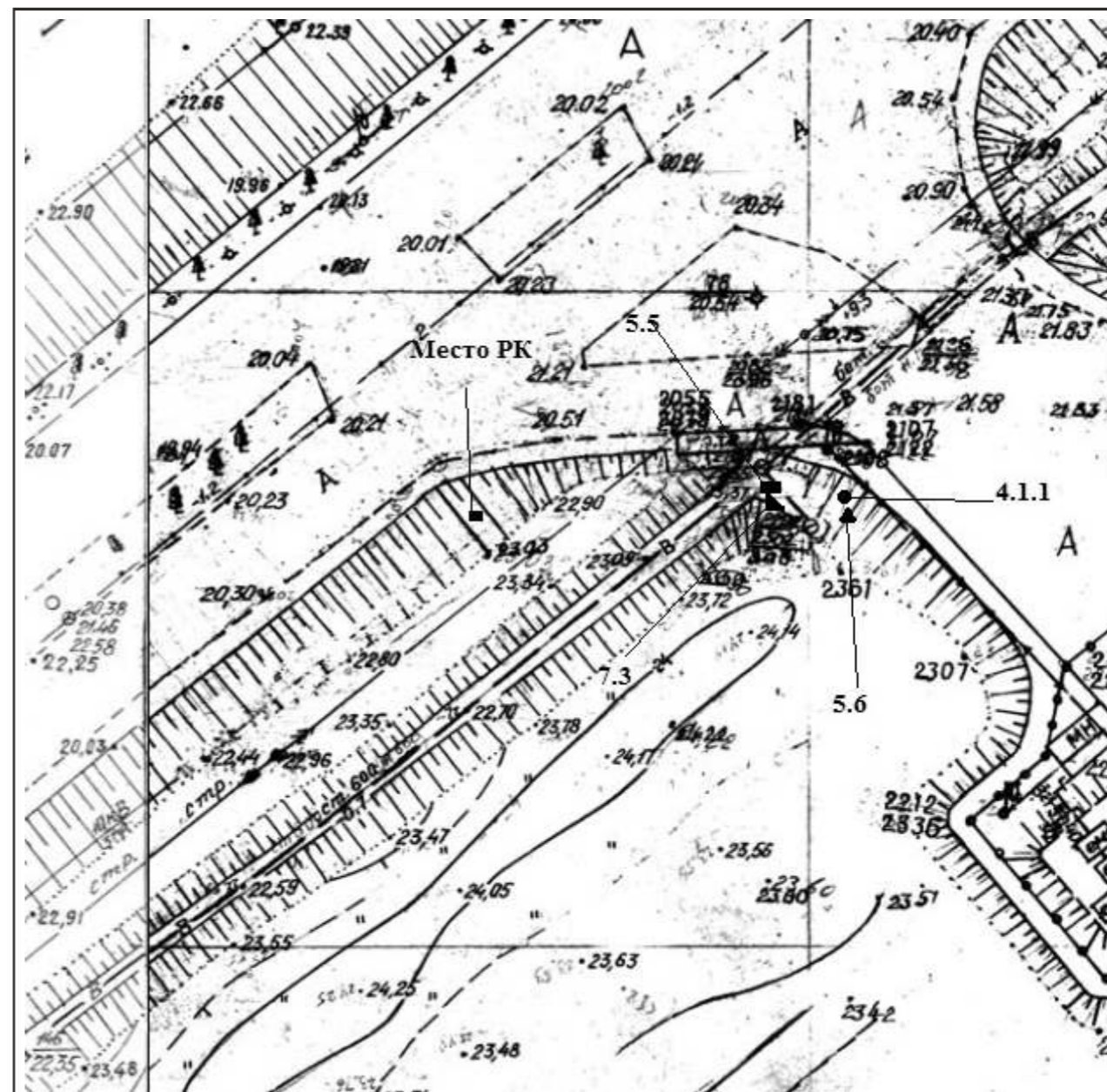
КАРТА РАЗМЕЩЕНИЯ РЕКЛАМНЫХ КОНСТРУКЦИЙ НА ТЕРРИТОРИИ ЛЕНИНСКОГО РАЙОНА Г.АСТРАХАНИ



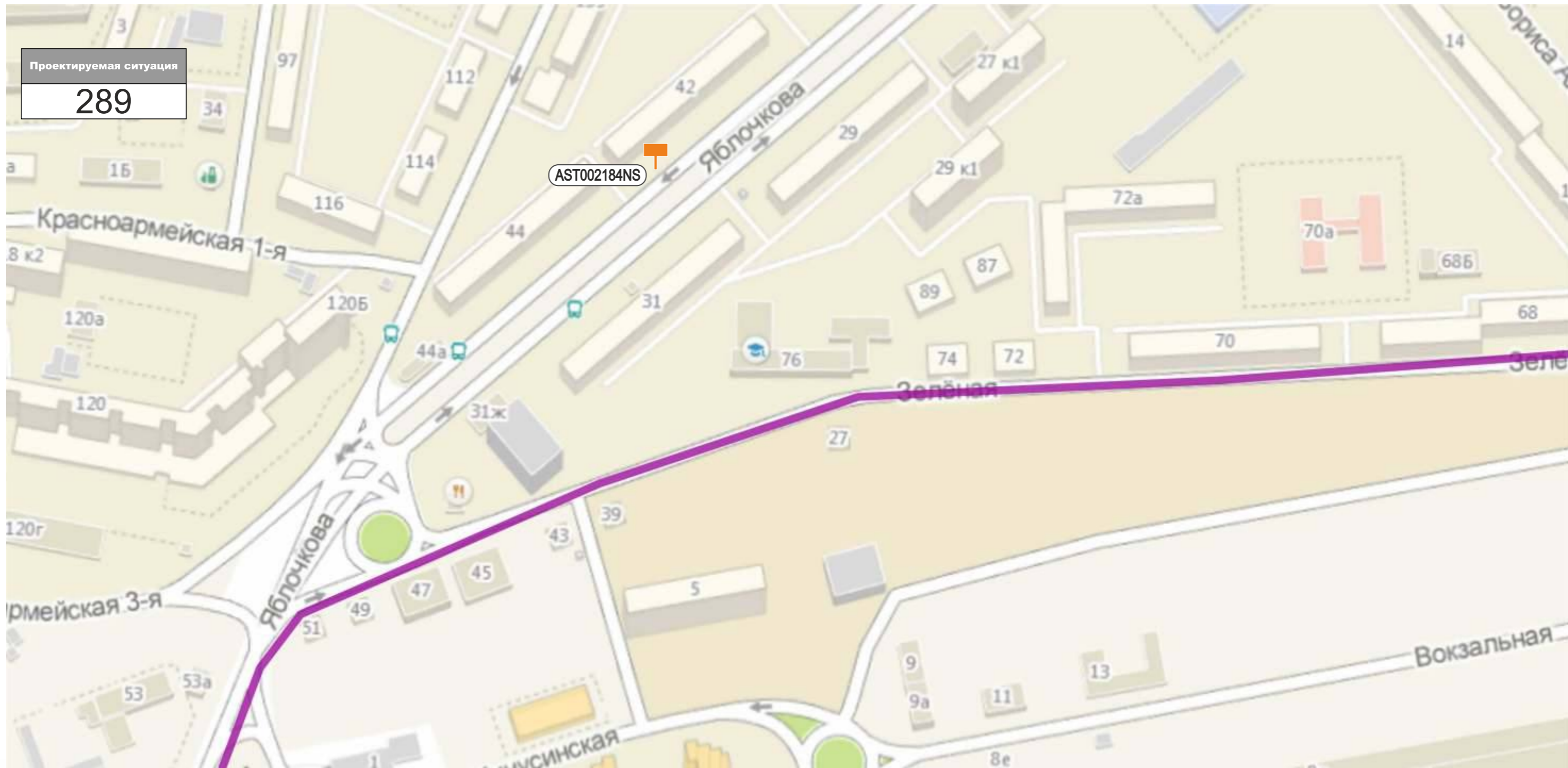
КАРТА РАЗМЕЩЕНИЯ РЕКЛАМНЫХ КОНСТРУКЦИЙ НА ТЕРРИТОРИИ ЛЕНИНСКОГО РАЙОНА Г.АСТРАХАНИ



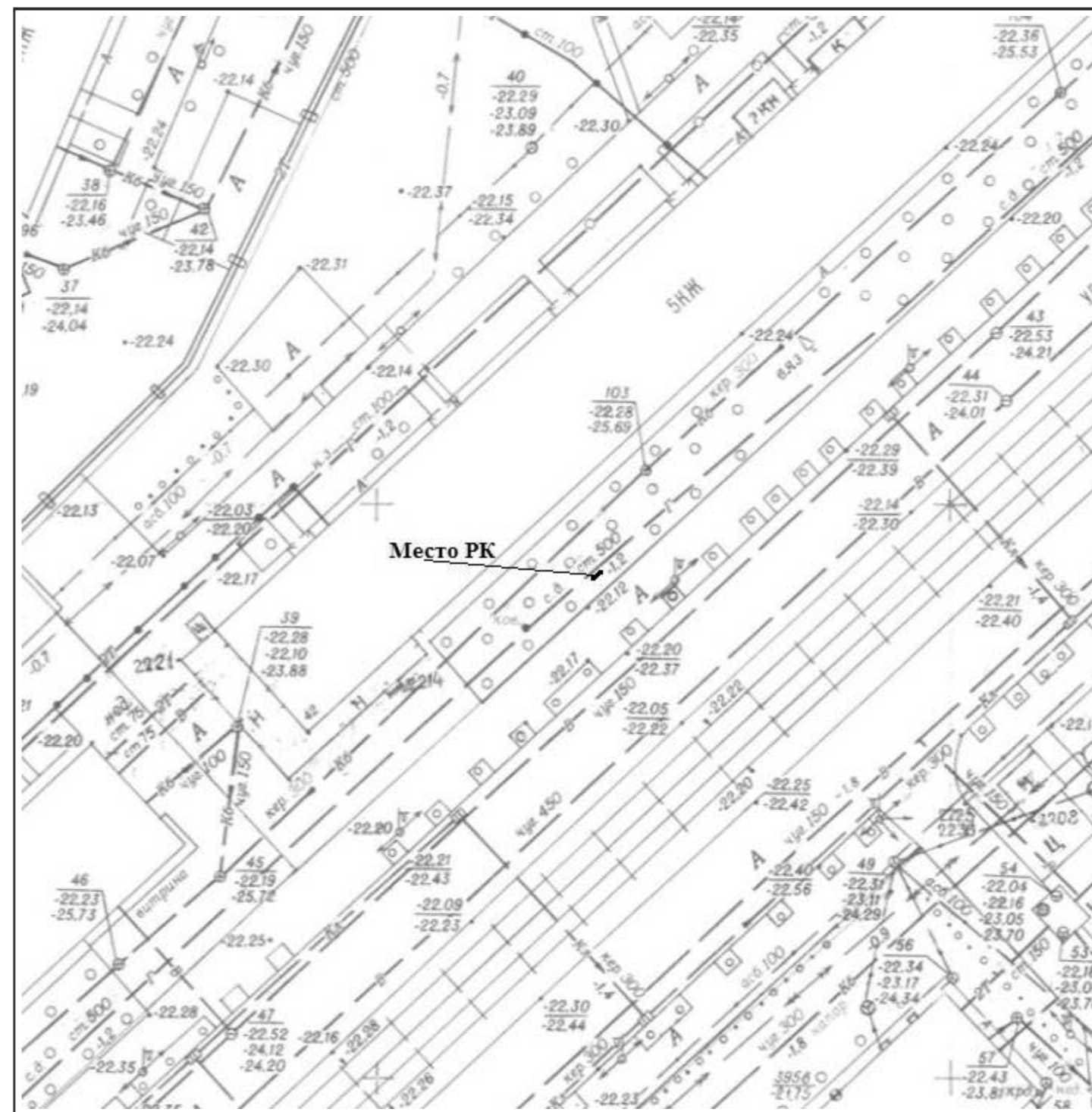
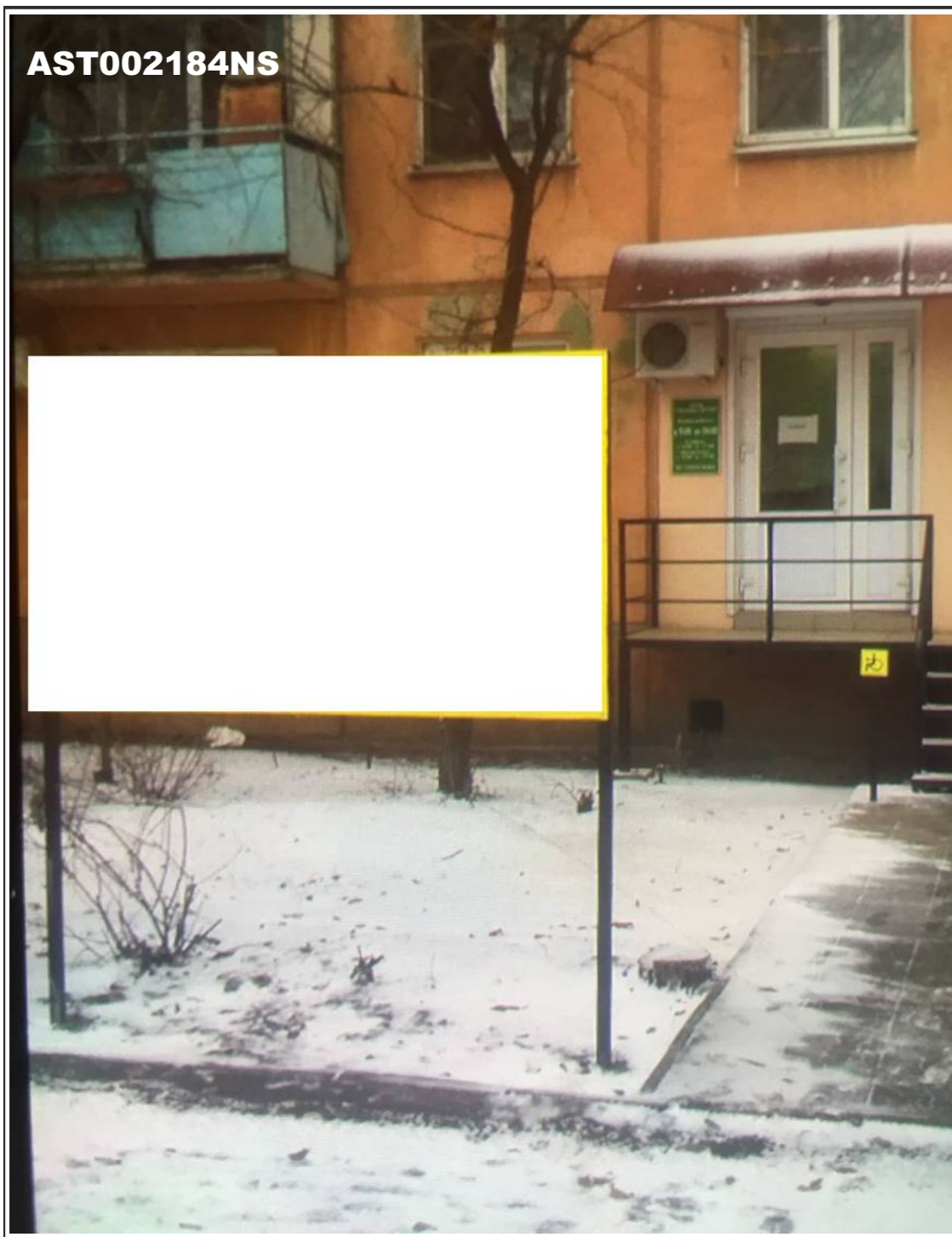
КАРТА РАЗМЕЩЕНИЯ РЕКЛАМНЫХ КОНСТРУКЦИЙ НА ТЕРРИТОРИИ ЛЕНИНСКОГО РАЙОНА Г.АСТРАХАНИ



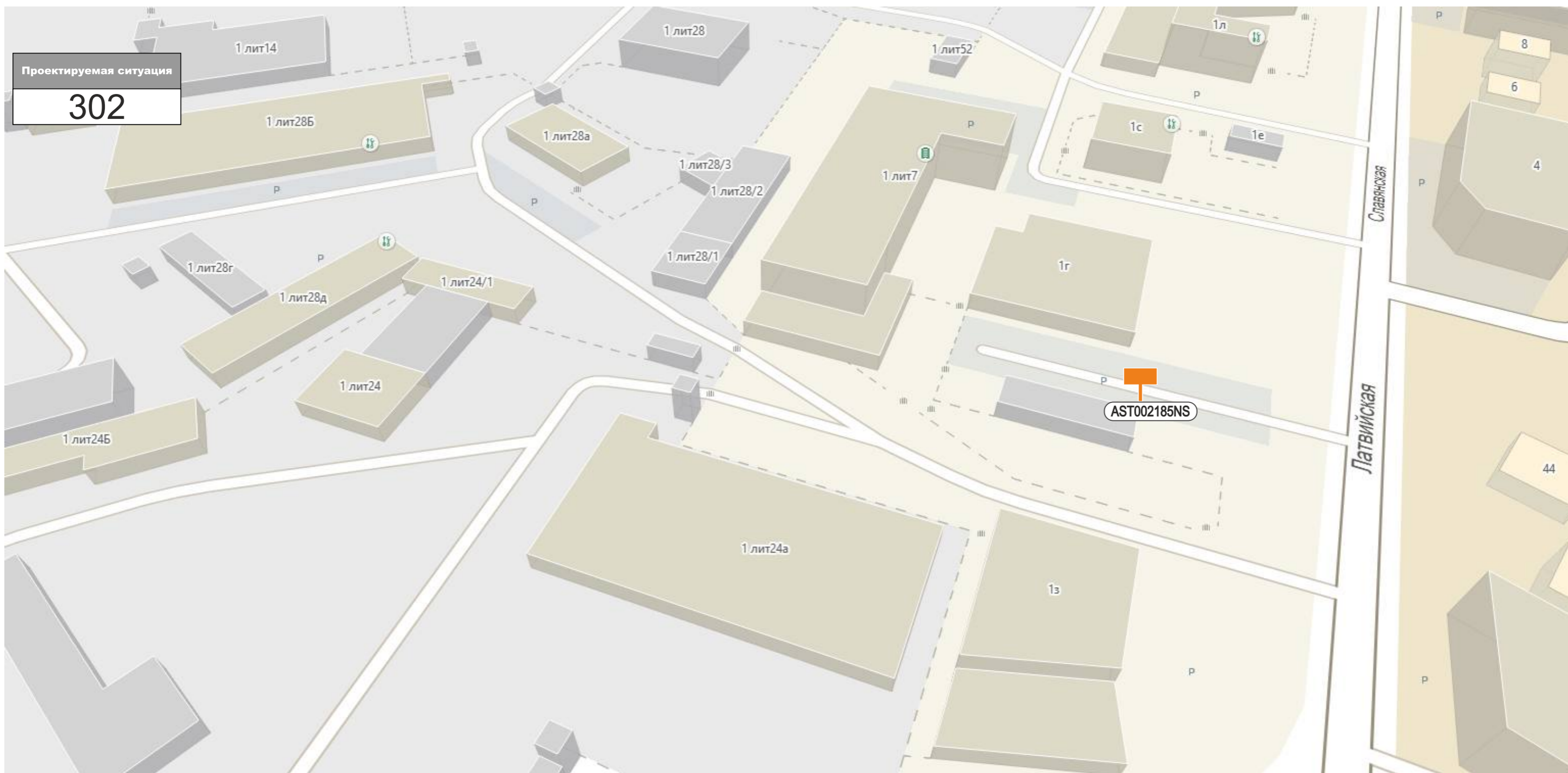
КАРТА РАЗМЕЩЕНИЯ РЕКЛАМНЫХ КОНСТРУКЦИЙ НА ТЕРРИТОРИИ ЛЕНИНСКОГО РАЙОНА Г.АСТРАХАНИ



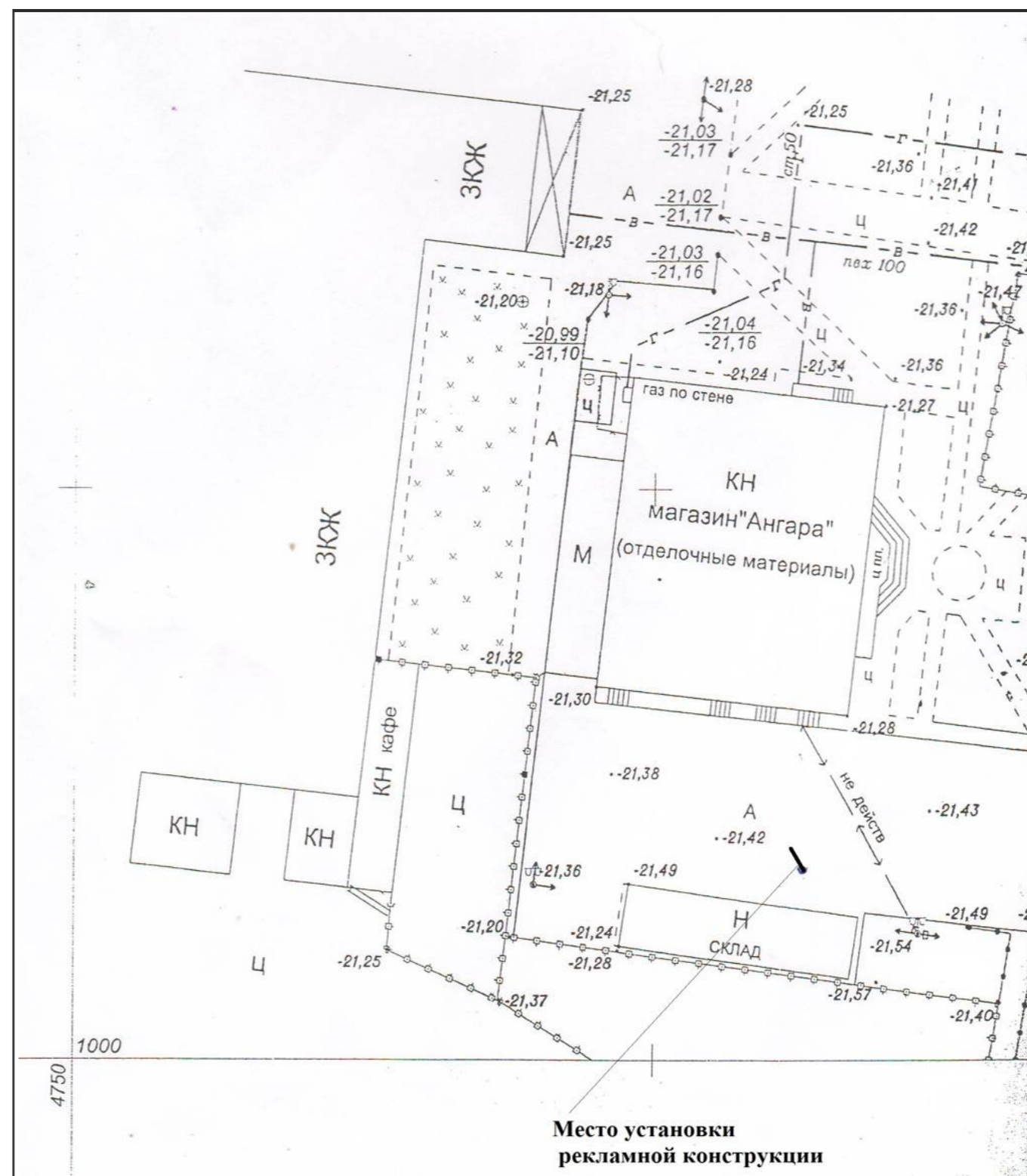
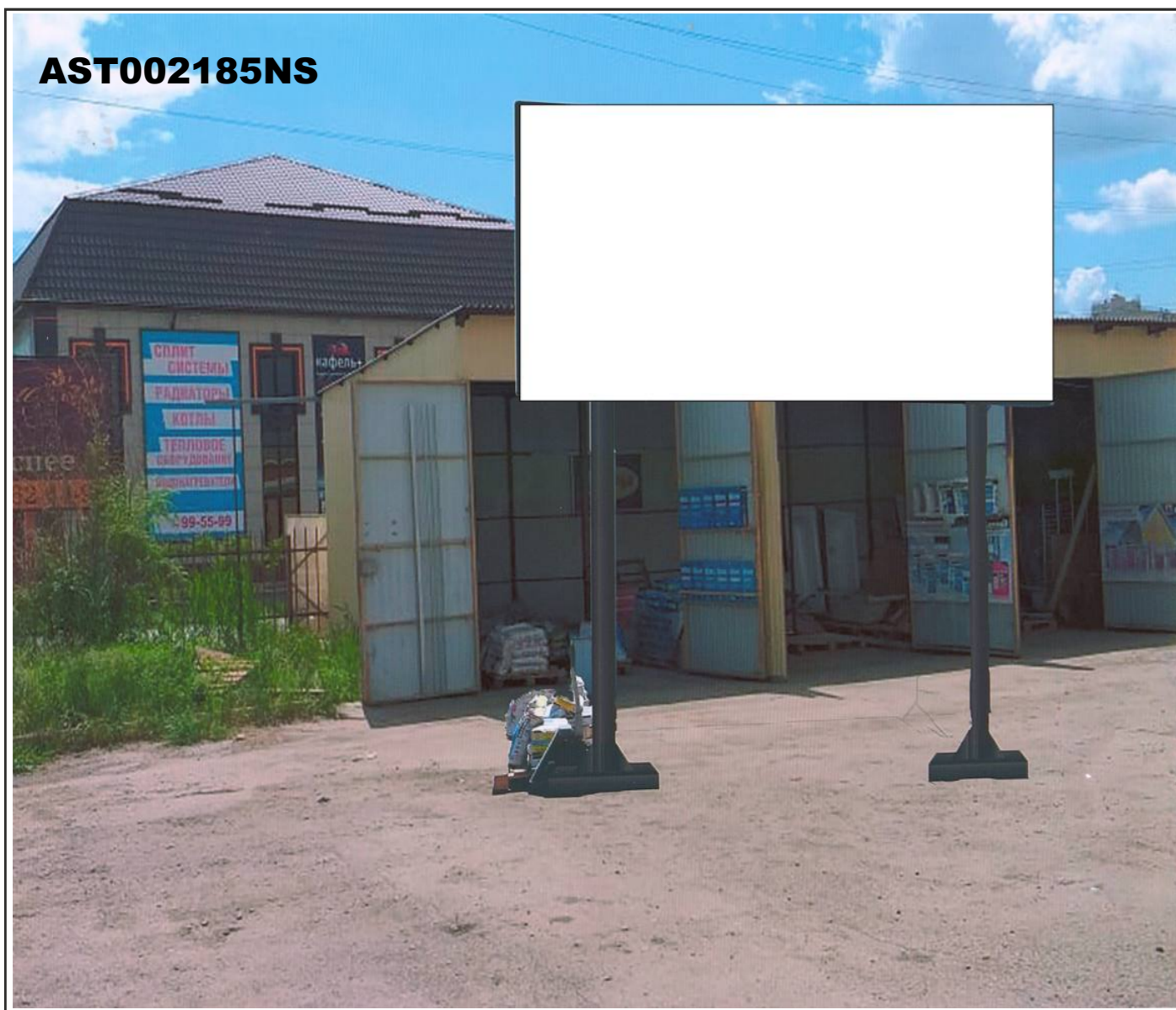
КАРТА РАЗМЕЩЕНИЯ РЕКЛАМНЫХ КОНСТРУКЦИЙ НА ТЕРРИТОРИИ ЛЕНИНСКОГО РАЙОНА Г.АСТРАХАНИ



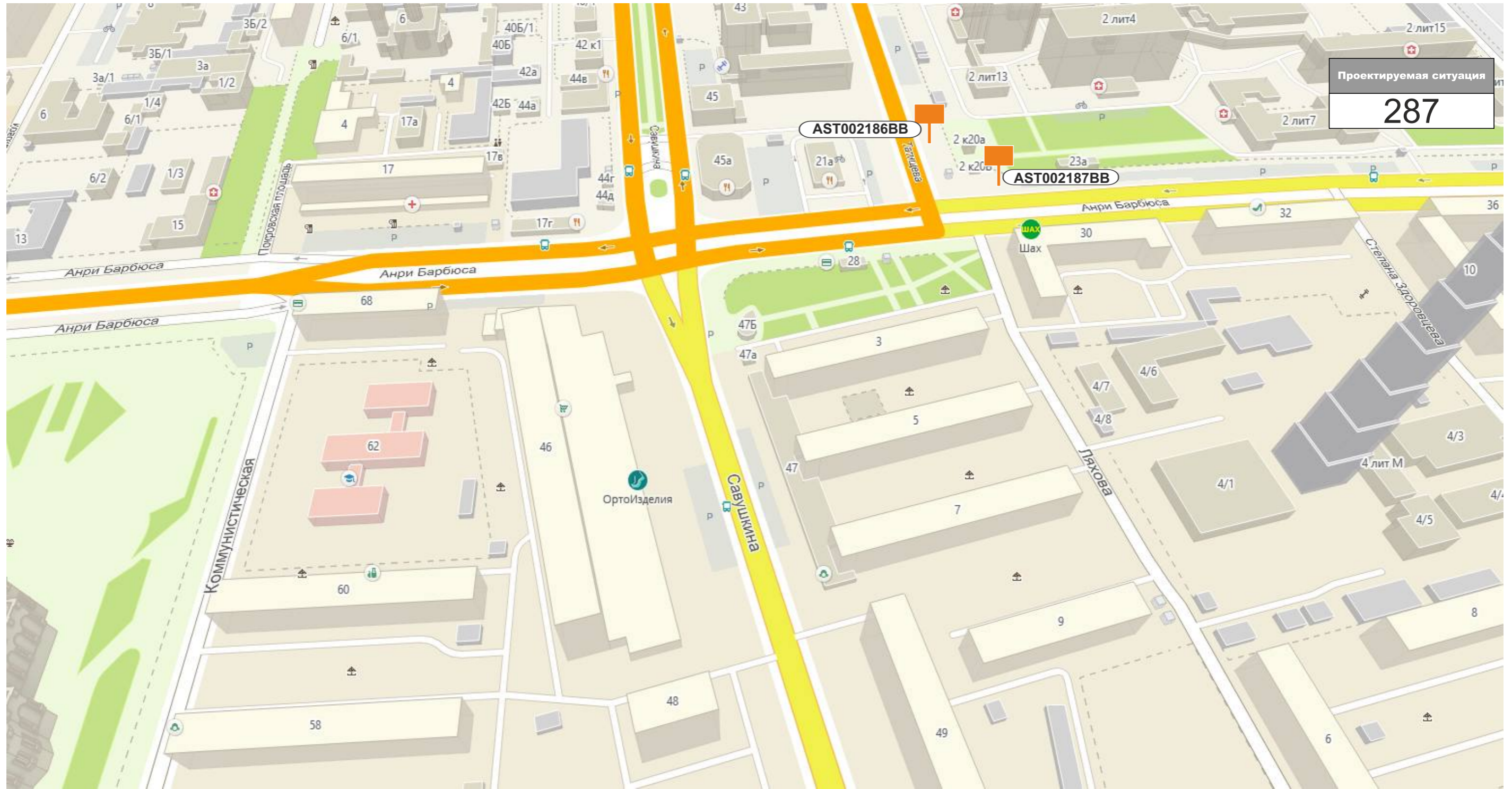
КАРТА РАЗМЕЩЕНИЯ РЕКЛАМНЫХ КОНСТРУКЦИЙ НА ТЕРРИТОРИИ ЛЕНИНСКОГО РАЙОНА Г.АСТРАХАНИ



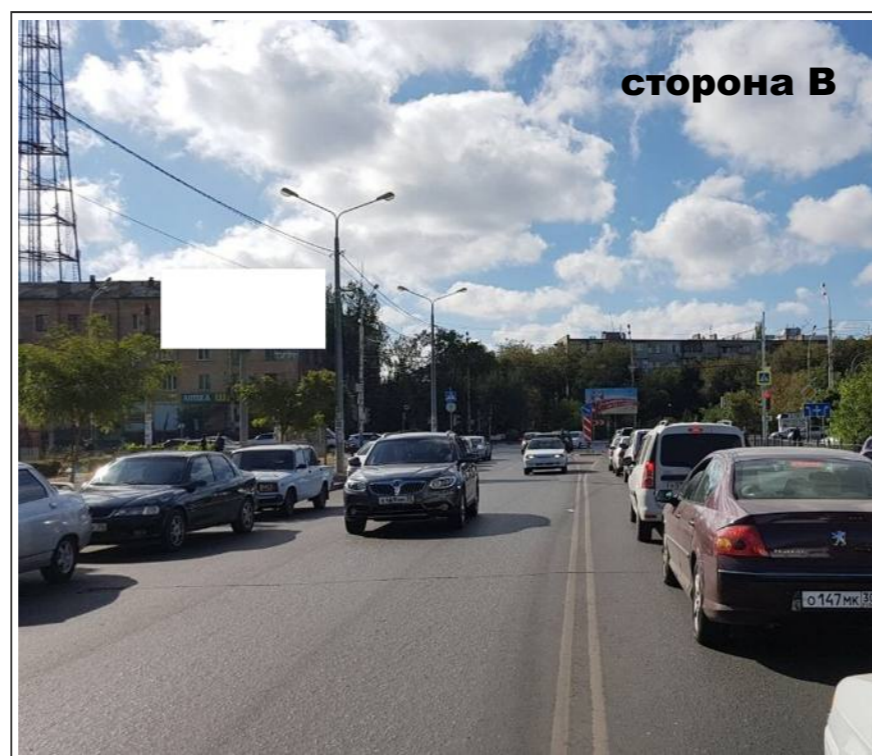
КАРТА РАЗМЕЩЕНИЯ РЕКЛАМНЫХ КОНСТРУКЦИЙ НА ТЕРРИТОРИИ ЛЕНИНСКОГО РАЙОНА Г.АСТРАХАНИ



КАРТА РАЗМЕЩЕНИЯ РЕКЛАМНЫХ КОНСТРУКЦИЙ НА ТЕРРИТОРИИ ЛЕНИНСКОГО РАЙОНА Г.АСТРАХАНИ



КАРТА РАЗМЕЩЕНИЯ РЕКЛАМНЫХ КОНСТРУКЦИЙ НА ТЕРРИТОРИИ ЛЕНИНСКОГО РАЙОНА Г. АСТРАХАНИ



КАРТА РАЗМЕЩЕНИЯ РЕКЛАМНЫХ КОНСТРУКЦИЙ НА ТЕРРИТОРИИ ЛЕНИНСКОГО РАЙОНА Г.АСТРАХАНИ

