

Схема генерального плана М 1:500

Ситуационный план

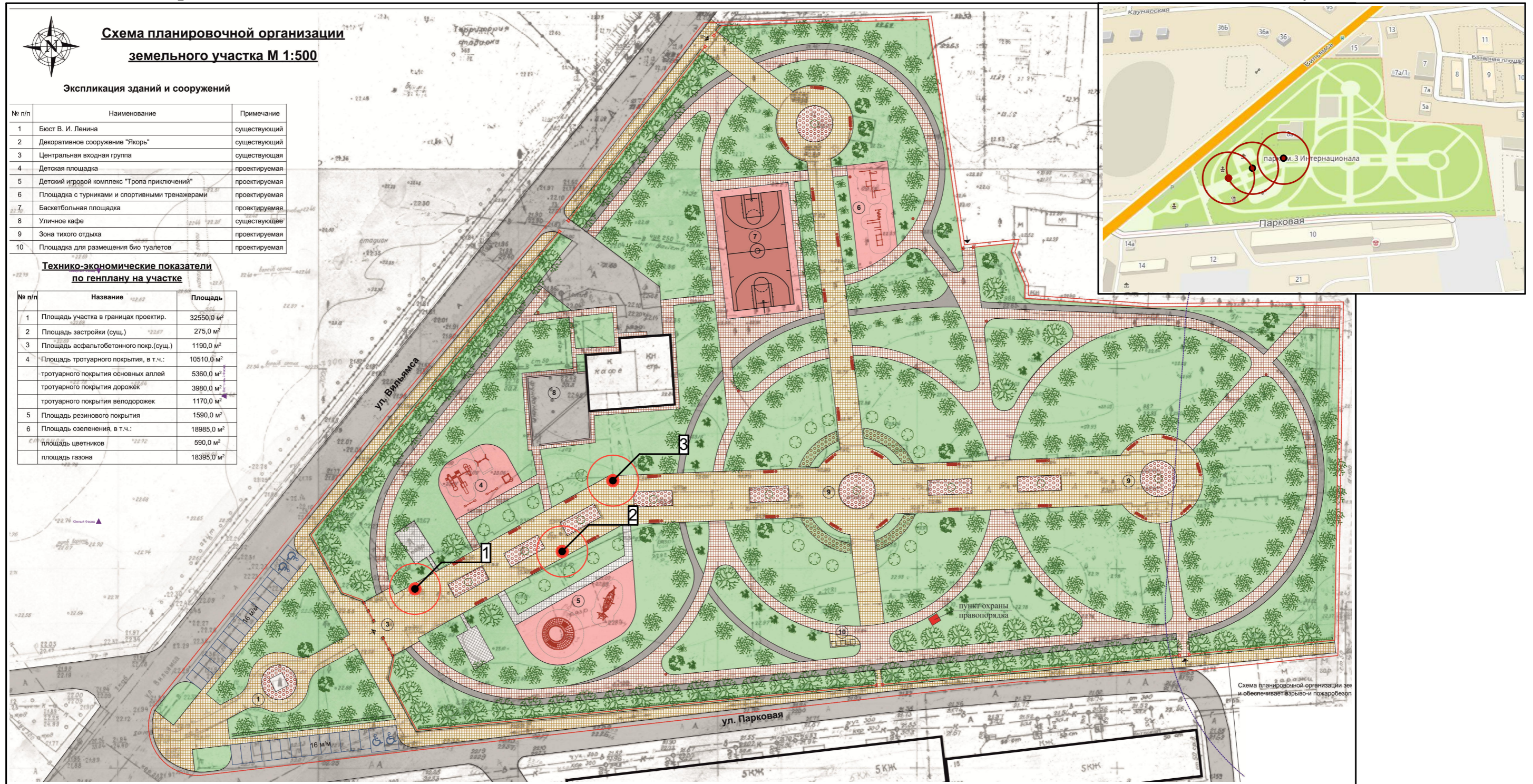


Схема планировочной организации земельного участка М 1:500

Экспликация зданий и сооружений

| № п/п | Наименование | Примечание |
|-------|--|---------------|
| 1 | Бюст В. И. Ленина | существующий |
| 2 | Декоративное сооружение "Якорь" | существующий |
| 3 | Центральная входная группа | существующая |
| 4 | Детская площадка | проектируемая |
| 5 | Детский игровой комплекс "Тропа приключений" | проектируемая |
| 6 | Площадка с турниками и спортивными тренажерами | проектируемая |
| 7 | Баскетбольная площадка | проектируемая |
| 8 | Уличное кафе | существующее |
| 9 | Зона тихого отдыха | проектируемая |
| 10 | Площадка для размещения био туалетов | проектируемая |

Технико-экономические показатели по генплану на участке

| № п/п | Название | Площадь |
|-------|--|------------------------|
| 1 | Площадь участка в границах проектир. | 32550,0 м ² |
| 2 | Площадь застройки (сущ.) | 275,0 м ² |
| 3 | Площадь асфальтобетонного покр. (сущ.) | 1190,0 м ² |
| 4 | Площадь тротуарного покрытия, в т.ч.: | 10510,0 м ² |
| | тротуарного покрытия основных аллей | 5360,0 м ² |
| | тротуарного покрытия дорожек | 3980,0 м ² |
| | тротуарного покрытия велодорожек | 1170,0 м ² |
| 5 | Площадь резинового покрытия | 1590,0 м ² |
| 6 | Площадь озеленения, в т.ч.: | 18985,0 м ² |
| | площадь цветников | 590,0 м ² |
| | площадь газона | 18395,0 м ² |

Условные обозначения:

- 1** - место размещения НТО типа "тележка" по реализации попкорна, сладкой ваты;
- 2** - место размещения НТО типа "тележка" по реализации мороженого, прохладительных напитков;
- 3** - место размещения пункта проката детских электромобилей, самокатов, велосипедов.

Во исполнения поручения и.о. главы администрации МО "Город Астрахань"
Пермяковой М.Н. от 06.08.2020 №01-10-01-2873.

Управление по строительству, архитектуре и градостроительству администрации МО "Город Астрахань"