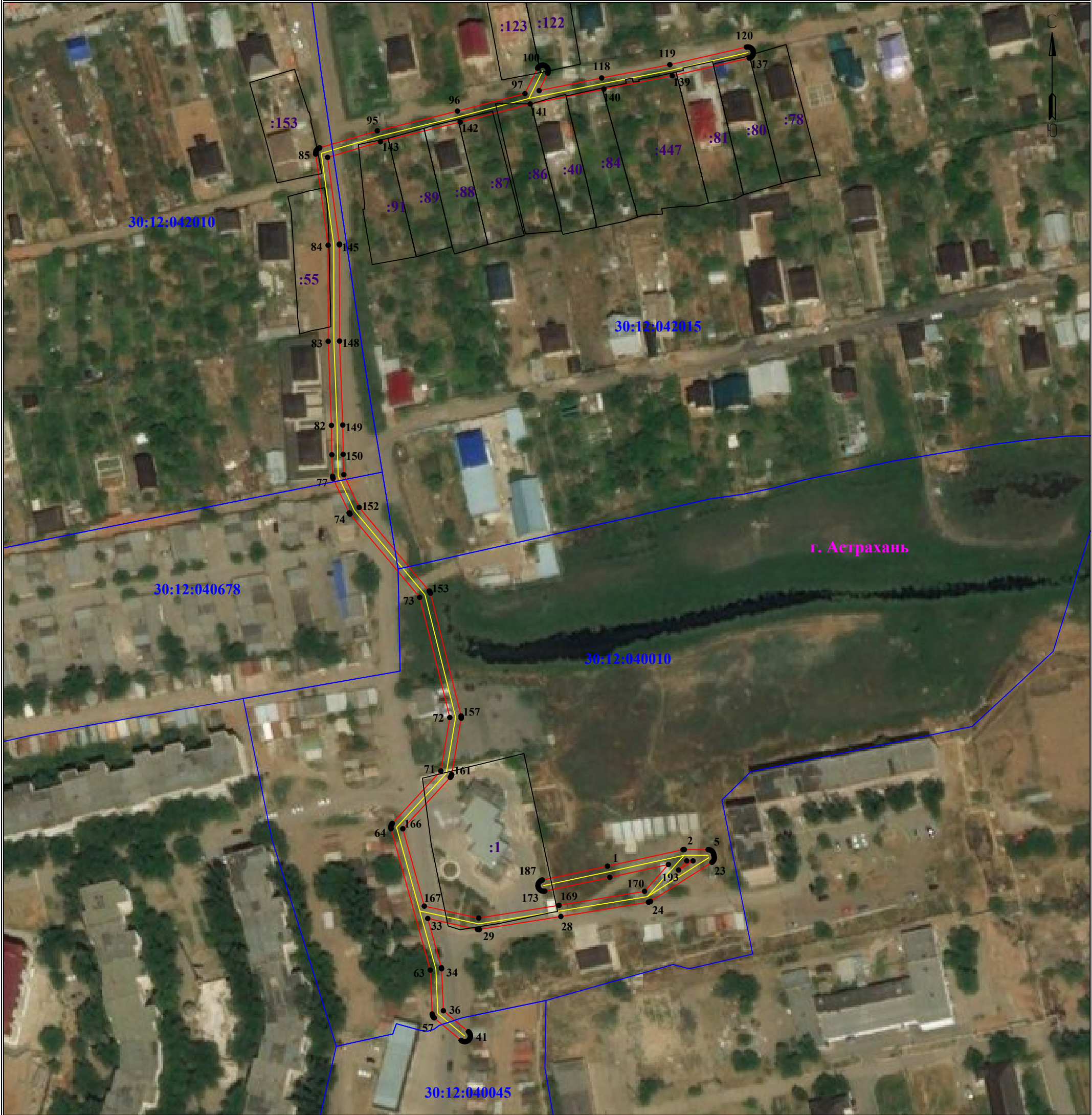


Схема расположения границ публичного сервитута
для размещения объекта
ЛЭП 0,4 кВ КТП 902 ф.7 ПС Окрасочная
(наименование объекта землеустройства)

План границ объекта землеустройства



Используемые условные знаки и обозначения:

Масштаб 1:1500

Лист 1 из 2

- 1 - обозначение характерной точки границы устанавливаемой зоны публичного сервитута
- - границы земельных участков, попадающих в зону публичного сервитута
- - граница кадастрового квартала

30:12:000000 - номер кадастрового квартала

- - граница устанавливаемой зоны публичного сервитута
- - ось линии

:113 - кадастровый номер ЗУ

— - граница населенного пункта

г. Астрахань - наименование субъекта, МО, населенного пункта

ОПИСАНИЕ МЕСТОПОЛОЖЕНИЯ ГРАНИЦ

ЛЭП 0,4 кВ КТП 902 ф.7 ПС Окрасочная

Каталог координат		
Площадь зоны публичного сервитута 3 281 кв.м		
Обозначение характерных точек границ	Координаты, м	
	X	Y
1	2	3
1	422875.34	2218701.46
2	422881.75	2218730.76
3	422881.79	2218731.04
4	422881.79	2218731.24
5	422881.77	2218740.51
6	422881.76	2218740.69
7	422881.69	2218741.07
8	422881.56	2218741.43
9	422881.37	2218741.76
10	422881.12	2218742.06
11	422880.83	2218742.3
12	422880.5	2218742.49
13	422880.14	2218742.63
14	422879.76	2218742.69
15	422879.55	2218742.69
16	422879.2	2218742.82
17	422878.82	2218742.89
18	422878.43	2218742.89
19	422878.06	2218742.82
20	422877.7	2218742.69
21	422877.36	2218742.5
22	422877.07	2218742.25
23	422876.82	2218741.96
24	422861.69	2218718.15
25	422861.55	2218717.9
26	422861.42	2218717.54
27	422861.39	2218717.32
28	422855.81	2218683.38
29	422850.8	2218651.81
30	422850.78	2218651.66
31	422850.78	2218651.28
32	422850.83	2218651
33	422855.05	2218631.75
34	422835.96	2218637.04
35	422835.56	2218637.11
36	422819.26	2218637.81
37	422811.14	2218647.52
38	422811.01	2218647.66
39	422810.71	2218647.91
40	422810.38	2218648.1
41	422810.02	2218648.23
42	422809.64	2218648.3
43	422809.26	2218648.3
44	422808.88	2218648.23
45	422808.52	2218648.1
46	422808.19	2218647.91
47	422807.9	2218647.66
48	422807.65	2218647.37
49	422807.46	2218647.03
50	422807.33	2218646.67
51	422807.26	2218646.3
52	422807.26	2218645.91
53	422807.33	2218645.53
54	422807.46	2218645.17
55	422807.65	2218644.84
56	422807.77	2218644.7
57	422816.51	2218634.24
58	422816.64	2218634.1
59	422816.93	2218633.85
60	422817.27	2218633.66
61	422817.63	2218633.53
62	422818	2218633.46
63	422835.03	2218632.73
64	422889.86	2218617.51
65	422890.26	2218617.44
66	422890.64	2218617.44
67	422891.02	2218617.5
68	422891.38	2218617.63
69	422891.71	2218617.83
70	422891.94	2218618.02
71	422912.3	2218636.83
72	422933.01	2218640.32
73	422979.65	2218628.64
74	423011.95	2218601.59
75	423012.1	2218601.47
76	423012.43	2218601.28
77	423025.79	2218595.03
78	423026.15	2218594.89
79	423026.53	2218594.83
80	423026.65	2218594.83
81	423034.99	2218594.55
82	423046.35	2218594.39
83	423078.97	2218593.14
84	423116.26	2218593.11
85	423151.62	2218588.3
86	423151.73	2218588.29
87	423152.11	2218588.29
88	423152.49	2218588.35
89	423152.85	2218588.49
90	423153.18	2218588.68

1	2	3
91	423153.47	2218588.92
92	423153.72	2218589.22
93	423153.91	2218589.55
94	423154.02	2218589.86
95	423160.65	2218612.19
96	423168.29	2218643.26
97	423175.08	2218669.45
98	423184.91	2218674.34
99	423185.19	2218674.51
100	423185.49	2218674.75
101	423185.73	2218675.05
102	423185.93	2218675.38
103	423186.06	2218675.74
104	423186.12	2218676.12
105	423186.12	2218676.5
106	423186.06	2218676.88
107	423185.93	2218677.24
108	423185.73	2218677.57
109	423185.49	2218677.86
110	423185.19	2218678.11
111	423184.86	2218678.3
112	423184.5	2218678.43
113	423184.12	2218678.5
114	423183.74	2218678.5
115	423183.36	2218678.43
116	423183	2218678.3
117	423176.24	2218674.95
118	423181.15	2218699.21
119	423186.31	2218725.65
120	423193.13	2218755.37
121	423193.18	2218755.67
122	423193.18	2218756.05
123	423193.12	2218756.43
124	423192.98	2218756.79
125	423192.79	2218757.12
126	423192.55	2218757.42
127	423192.25	2218757.66
128	423191.92	2218757.85
129	423191.56	2218757.99
130	423191.18	2218758.05
131	423190.8	2218758.05
132	423190.42	2218757.99
133	423190.06	2218757.85
134	423189.73	2218757.66
135	423189.43	2218757.42
136	423189.19	2218757.12
137	423189	2218756.79
138	423188.86	2218756.43
139	423182.01	2218726.6
140	423176.84	2218700.07
141	423171.05	2218671.47
142	423164.03	2218644.35
143	423156.42	2218613.39
144	423150.35	2218592.91
145	423116.7	2218597.49
146	423116.6	2218597.5
147	423116.41	2218597.5
148	423079.09	2218597.53
149	423046.49	2218598.79
150	423035.12	2218598.95
151	423027.24	2218599.2
152	423014.55	2218605.14
153	422982.08	2218632.34
154	422981.93	2218632.45
155	422981.6	2218632.65
156	422981.24	2218632.78
157	422933.63	2218644.7
158	422933.28	2218644.76
159	422932.9	2218644.76
160	422932.73	2218644.73
161	422910.92	2218641.06
162	422910.72	2218641.01
163	422910.35	2218640.88
164	422910.02	2218640.69
165	422909.79	2218640.5
166	422889.86	2218622.08
167	422859.84	2218630.42
168	422855.21	2218651.53
169	422860.15	2218682.67
170	422865.59	2218715.84
171	422876.01	2218725.09
172	422871.04	2218702.39
173	422865.68	2218677.15
174	422865.64	2218676.88
175	422865.64	2218676.5
176	422865.7	2218676.12
177	422865.84	2218675.76
178	422866.03	2218675.43
179	422866.27	2218675.13
180	422866.57	2218674.89

1	2	3
181	422866.9	2218674.69
182	422867.26	2218674.56
183	422867.64	2218674.5
184	422868.02	2218674.5
185	422868.4	2218674.56
186	422868.76	2218674.69
187	422869.09	2218674.89
188	422869.39	2218675.13
189	422869.63	2218675.43
190	422869.82	2218675.76
191	422869.96	2218676.12
192	422869.98	2218676.23
1	422875.34	2218701.46
193	422877.39	2218734.64
194	422873.83	2218729.05
195	422877.4	2218732.21
193	422877.39	2218734.64